




ROVERSI
CUSTOM MADE

A close-up photograph of a hand holding a mound of dark, rich soil. The hand is positioned in the center-right of the frame, with fingers gently cupping the earth. The background is a soft, out-of-focus light color, creating a warm and natural atmosphere. The overall composition is simple and evocative, suggesting themes of growth, history, and the foundation of a craft.

Le salite memorabili sono nella vita di ciascuno di noi, sulla sedia per rubare la marmellata, sulla bici pedalando in salita, sugli infiniti SCALINI della Torre di Pisa o sulle avveniristiche SCALE elicoidali del Louvre. Da aspirazione a passione per la verticalità, è così che le scale sono diventate nel tempo il nostro lavoro.

Come in ogni ARTE anche noi abbiamo i nostri segreti, ma soprattutto abbiamo la passione delle cose ben fatte, la ricerca della QUALITÀ e tutte quelle attenzioni che fanno di un prodotto un OGGETTO creato per VIVERE bene.

Una scala per interni Roversi porta con sé il senso di uno spazio esistenziale, fatto di passaggi, direzioni e geometrie che rendono LO SPAZIO un ambiente nel quale riconoscersi. Una scala a giorno di design trasforma lo spazio in UN LUOGO per vivere, lavorare o rifugiarsi.

The creativity and craft knowledge of Roversi Scale are rooted in its history and business philosophy.

During our three-decade activity we have specialized in the production of staircases made to measure and upon customer's drawing to obtain products exceeding their simple function. We are persuaded that solidity, lightness and harmony are complementary ideas to define a staircase project that is functional and beautiful at the same time.





Nel corso di tre decenni di attività, ci siamo specializzati nella realizzazione di scale per interni a disegno e a misura per ottenere oggetti che vanno oltre la sola funzione

Indoor staircases characterized by innovative coatings and trendy materials, such as steel and glass, ideal for modern interior design projects.

Modello **DIAMOND**

Scala in Rovere massello con lavorazione del gradino arcuata.
Struttura in vetro a triplo strato.

Palazzo storico Milano 2017





Modello **SYMPHONY**

Gradini con rivestimento in Krión
Struttura in vetro a doppio strato.
Attico Torino 2018



Modello **SOUND J9**

Gradini rovere massello sbiancato
Struttura in vetro a doppio strato.
Attico Milano 2017

4



Modello **SOUND K 10**

Gradini a sbalzo con struttura inox satinato

Villa privata Brescia 2016



Modello **KNEE GLASS 10**

Struttura in acciaio inox satinato
Gradini e ringhiere in vetro extrachiaro.

Milano 2017 - Locale pubblico



Modello

LE ROK

Scala bespoke - acciaio inox 316 lucidato a mano
Gradini triplo strato pixel

Villa privata Saint-Jean-Cap-Ferrat 2018 Francia



Modello **FREEDOM**

Struttura a singoli moduli
acciaio inox 304 lucidato a mano
Gradini doppio strato.

Villa privata Belluno 2015





Modello **IRON**

Struttura e gradini in acciaio sciolto
Ringhiera in vetro extrachiaro.

Brescia villa privata 2016



Modello **DAVIZ**

Struttura e gradini in acciaio
Ringhiere in vetro extrachiario.

Varese villa privata 2018





Modello **GLASS G 800**

Struttura acciaio Corten
Ringhiere e gradini in vetro extrachiaro

Lerici villa privata 2018




Struttura acciaio verniciato Modello
Gradini in faggio spazzolato

FRANZISCA

Cremona villa privata 2018

12

A photograph of a modern staircase with a glass railing and a guitar in the foreground. The staircase has a white and purple color scheme. The guitar is a brown acoustic guitar on a black stand. The background is a plain wall with a window and a small airplane model on the floor.

Modello

FRANZISCA LUX

Struttura acciaio verniciato
Gradini e alzate in legno a pieno spessore
Ringhiere in vetro extrachiario
San Remo villa privata 2016



Modello

KNEE BLADE S200

Struttura acciaio verniciato
Gradini in legno e led incassato
Ringhiere in vetro extrachiario
Modena villa privata 2016





Modello **SOUND L1**

Scala a sbalzo autoportante
Gradini in legno scatolato
Ringhiere in vetro extrachiario

Brescia villa privata 2018



Modello **SOUND KR3**

Scala a sbalzo

Gradini in legno massello

Ringhiere strutturale in vetro extrachiario

Brescia villa privata 2014





Modello **Z-300**

Scala a sbalzo in vetro
Ringhiere strutturali in vetro extrachiario

Lago di Garda villa privata 2015





Modello **NICOLE**

Scala a sbalzo in vetro

Atelier Alessandra Rinaudo
Milano 2016





Modello **SOUND - C**

Scala autoportante a sbalzo
Struttura in metallo interna
Gradini in Corian snow white

Como villa privata 2013



Modello **SPIRAL**

Scala elicoidale

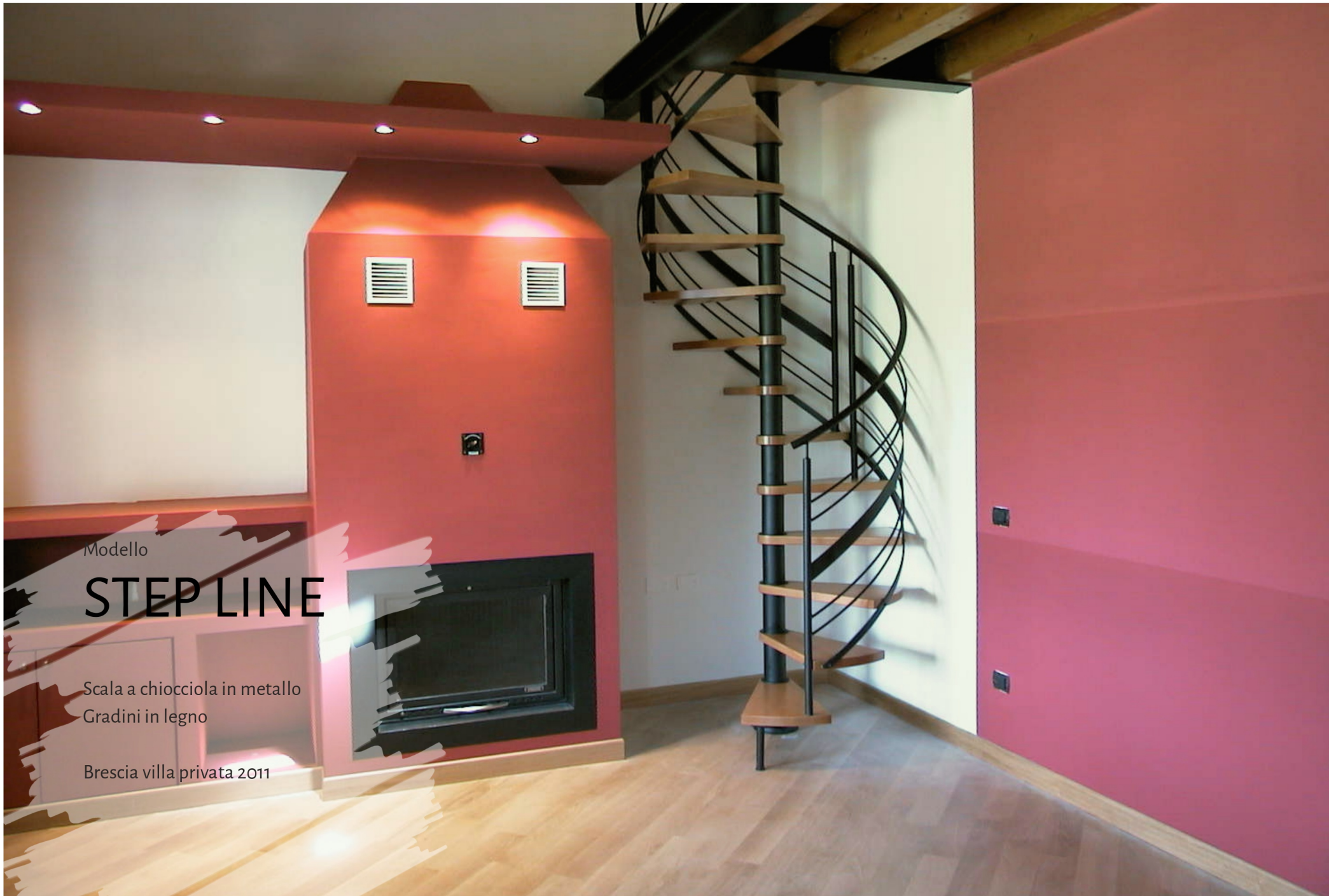
Struttura in metallo

Gradini in legno bianco

Roma villa privata 2013



20



Modello

STEP LINE

Scala a chiocciola in metallo
Gradini in legno

Brescia villa privata 2011



Modello **FLY DAVIZ**

Scala a chiocciola in metallo

Piacenza villa privata 2015



22



Modello

SOUND K18

Scala a sbalzo
Gradini in legno

Padova villa privata 2011



Modello

SOUND KR83

Scala a sbalzo con semi-struttura
Gradini in legno

Verona villa privata 2013





Modello

SOUND F100

Scala a sbalzo autoportante

Gradini rivestiti in parquet

Milano 2016

Modello

FREE SOUND

Scala a sbalzo autoportante

Gradini in acciaio verniciato

Varese 2016



Knee Glass



Modello

KNEE GLASS

Scala con struttura in acciaio

Gradini in vetro extrachiario

Lugano 2017

Modello

KNEE 700

Scala con struttura in acciaio inox

Gradini in Rovere massello

Bologna 2017



Modello **SKY ELEGANCE**

Scala a chiocciola in acciaio inox 316 lucido
Gradini in vetro extrachiario

Principato di Monaco 2015

Modello

KNEE KR

Scala con struttura in acciaio verniciato

Gradini a sbalzo in betulla

Bologna 2017

30



Modello **KNEE LUXURY**

Scala in acciaio verniciato

Gradini in legno

Bari 2014



Modello **BLADE ELIX**

Scala elicoidale in acciaio verniciato
Ringhiera acciaio inox lucido

Roma 2015

32



Modello **KR 300**

Scala a sbalzo
Gradini rivestiti in Krion
Attico Piacenza 2017





www.roversiscale.it

Roversi SRL Via Ghedi, 8 - Montirone - BS - ITALIA - Tel + 39.030.266.131